

**polarik**<sup>®</sup>

**220 V / 60 Hz**



EL EQUIPO COMPACTO  
MONOBLOCK DE CALIDAD



EQUIPO MONOBLOCK DE PRIMERA CALIDAD

# REFRIGERACIÓN FÁCIL Y CONFIABLE

Nuestra larga experiencia como fabricante líder en Europa de equipos frigoríficos para pequeños remolques refrigerados y todos nuestros conocimientos en el campo de la tecnología de la refrigeración comercial han llevado al desarrollo del equipo monoblock **polarik**.

El equipo monoblock **polarik** se ofrece en dos variantes de montaje: de pared y de techo.

**polarik** es un equipo monoblock de bajo consumo energético, respetuoso del medio ambiente, que ofrece el más alto nivel de refrigeración y confiabilidad.

## MEJOR RENDIMIENTO DE REFRIGERACIÓN INCLUSO A ALTAS TEMPERATURAS AMBIENTE

Incluso a altas temperaturas ambiente de hasta +43 °C, **polarik** puede refrigerar de forma confiable y precisa, gracias al ideal tamaño de sus componentes.



## CONFIABLE Y SEGURO

La selección de componentes confiables y el sistema de control inteligente garantizan una alta confiabilidad y un funcionamiento adecuado.

## REFRIGERANTES ECOLÓGICOS

Los refrigerantes con bajo potencial de calentamiento atmosférico (GWP, por sus siglas en inglés) utilizados son ecológicos y respetuosos del medio ambiente. Esta sostenibilidad está respaldada por una reducción del GWP de aprox. el 45% respecto al refrigerante R-404A.

confiable | respetuoso del medio ambiente





## REFRIGERAR CON SEGURIDAD CONSTANTE Y CONFIABLE

En los sectores interesados por la refrigeración alimenticia y farmacéutica, la confiabilidad absoluta y la seguridad operativa son fundamentales.

El equipo Monoblock **polarik** está fabricado con componentes de gran capacidad, garantizando su capacidad de enfriamiento y capacidad frigorífica. Lo que da mayor confiabilidad, por ejemplo, en caso de temperaturas ambiente elevadas de hasta +43°C.

Después del montaje, cada uno de nuestros equipos monoblock se somete a un estricto control de calidad y a pruebas exhaustivas (prueba eléctrica y pruebas para detectar cualquier fuga de refrigerante).

Gracias a los diferentes tamaños y opciones de configuración predefinidas, existe un equipo monoblock adecuado para cada aplicación.

Esto se traduce en una refrigeración constante y confiable, por ejemplo, desde bebidas a +2 °C hasta alimentos a -20 °C.



# 43 °C

Las altas temperaturas ambiente tampoco son un problema.

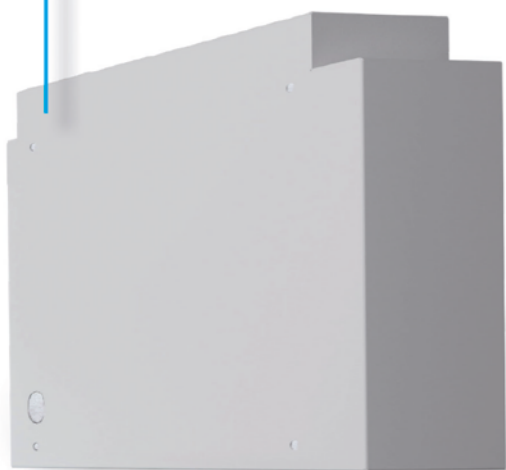


# OPTIMIZADO PARA CADA APLICACIÓN

Este equipo tiene el tamaño ideal para permitir diferentes capacidades frigoríficas para cada aplicación y diferentes condiciones.

Tanto si se trata de un montaje de techo o de pared, o con tampón, **polarik**® se adapta de manera óptima a todas las necesidades.

Kit tampón para equipos monoblock verticales de pared



**polarik**®

SE ADAPTA A CUALQUIER CÁMARA FRIGORÍFICA

# INDIVIDUAL E INTELIGENTE



## MONTAJE DE PARED

El equipo monoblock de pared cuenta con una display fácil de usar y es ideal para cámaras frigoríficas de 6 m<sup>3</sup> hasta 56 m<sup>3</sup>.



## MONTAJE DE TECHO

El montaje de techo es ideal para situaciones de instalación en el que el espacio es limitado.

El equipo monoblock se pone en funcionamiento con un panel de control remoto.



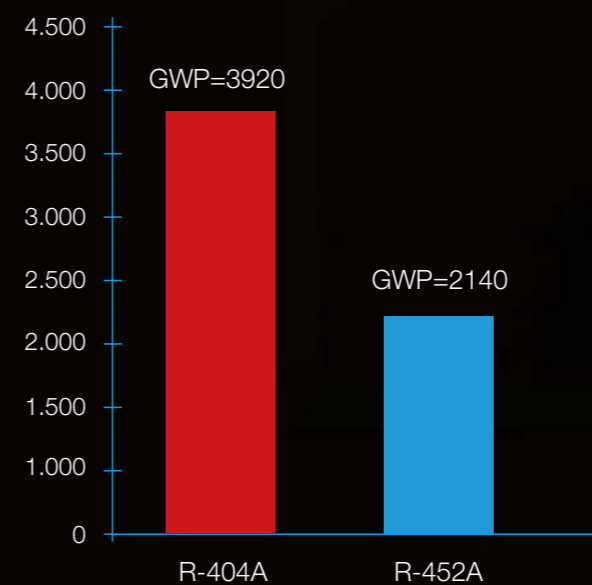


## RESPETO DEL MEDIO AMBIENTE

### REFRIGERANTE ECOLÓGICO

Todos los refrigerantes A1 utilizados en **polarik** son ecológicos.

Los modelos 31WN2 - 12WL2 - 23WL2 - 35WL3 - 25TN2 - 15TL2 - 10TP2 utilizan el refrigerante R-452A con un valor GWP un 45% inferior respecto al refrigerante R-404A.



# CARACTERÍSTICAS TÉCNICAS

## MONTAJE DE PARED

### Media Temperatura

Características	Unidad	Polarik 13WN1	Polarik 18WN2	Polarik 31WN2	Polarik 56WN3
Rango de temperatura cámara frigorífica	°C	MT + 10 °C - 5 °C			
Volumen máx. cámara frigorífica	m³	13	18	31	56
Tensión	V	1 ~ 220	1 ~ 220	1 ~ 220	1 ~ 220
Frecuencia	Hz	60	60	60	60
Potencia frigorífica	W BTU/h	1690 5768	2079 7097	2560 8740	4425 15101
Emisión de calor al medio ambiente	W	2506	2904	3690	8850
Consumo de energía del compresor	W	816	1292	2820	2104
EER <sub>1</sub>		7,06	2,52	2,27	7,18
Consumo de corriente en el arranque	A	38	47	23	77
Consumo de corriente a plena potencia	A	5,66	8,3	7,5	10,3
Tipo de deshielo		E	E	E	GC
Caudal de aire del evaporador	m³ / h	750	1100	1100	2x1100
Caudal de aire del condensador	m³ / h	750	1100	1100	2x1100
Grado de protección	IP	34			
Temperatura máx. exterior	°C	43			
Refrigerante	Tipo	R-134a	R-134a	R-452A	R-134a
GWP <sub>2</sub>		1430	1430	2140	1430
Equivalente de CO <sub>2</sub>	t CO <sub>2</sub>	0,572	0,858	1,144	2,288
Cantidad de refrigerante	g	400	600	800	1600
Longitud del cable de red de alimentación	m	2	2	2	2
Caudal de aire del evaporador	m	4	6	6	8
Dimensiones dibujos n.º		1	2	2	3
Peso	kg	106	104	106	105
Color	RAL	9010 / 7024			

Potencia frigorífica a +32 °C ambiente y a +2 °C de temperatura interior de la cámara frigorífica (cámara frigorífica con aislamiento de 100 mm + piso aislante)

1- EER: valor de eficiencia del ratio entre el consumo de energía y la potencia frigorífica  
2- GWP: potencial de calentamiento atmosférico

**polarik**<sup>®</sup>

### Baja Temperatura

Características	Unidad	Polarik 12WL2	Polarik 23WL2	Polarik 35WL3
Rango de temperatura cámara frigorífica	°C	BT - 15 °C - 25 °C		
Volumen máx. cámara frigorífica	m³	12	23	35
Tensión	V	1 ~ 220	1 ~ 220	1 ~ 220
Frecuencia	Hz	60	60	60
Potencia frigorífica	W BTU/h	828 2689	2111 7206	2509 8564
Emisión de calor al medio ambiente	W	1657	3693	4591
Consumo de energía del compresor	W	869	1240	2082
EER <sub>1</sub>		3,09	1,33	4,11
Consumo de corriente en el arranque	A	37	71	106,6
Consumo de corriente a plena potencia	A	3,97	7,5	9,68
Tipo de deshielo		E	E	GC
Caudal de aire del evaporador	m³ / h	1100	1100	2X1100
Caudal de aire del condensador	m³ / h	1100	1100	2X1100
Grado de protección	IP	34		
Temperatura máx. exterior	°C	35		
Refrigerante	Tipo	R-452A		
GWP <sub>2</sub>		2140		
Equivalente de CO <sub>2</sub>	t CO <sub>2</sub>	1,605	1,712	3,745
Cantidad de refrigerante	g	750	800	1750
Longitud del cable de red de alimentación	m	2	2	2
Caudal de aire del evaporador	m	6	6	8
Dimensiones dibujos n.º		2	2	3
Peso	kg	100	112	105
Color	RAL	9010 / 7024		

Potencia frigorífica a +32 °C ambiente y a -18 °C de temperatura interior de la cámara frigorífica (cámara frigorífica con aislamiento de 100 mm + piso aislante)

1- EER: valor de eficiencia del ratio entre el consumo de energía y la potencia frigorífica  
2- GWP: potencial de calentamiento atmosférico

# CARACTERÍSTICAS TÉCNICAS

## MONTAJE DE TECHO



### Media Temperatura

Características	Unidad	Polarik 20TN2	Polarik 25TN2
Rango de temperatura cámara frigorífica	°C	MT + 10 °C - 5 °C	
Volumen máx. cámara frigorífica	m³	20	25
Tensión	V	1 ~ 220	1 ~ 220
Frecuencia	Hz	60	60
Potencia frigorífica	W BTU/h	2079 7097	2560 8740
Emisión de calor al medio ambiente	W	2904	3690
Consumo de energía del compresor	W	1292	2820
EER <sub>1</sub>		2,52	2,27
Consumo de corriente en el arranque	A	47	23
Consumo de corriente a plena potencia	A	8,3	7,5
Tipo de deshielo		GC	GC
Caudal de aire del evaporador	m³ / h	1100	1100
Caudal de aire del condensador	m³ / h	1100	1100
Grado de protección	IP	34	
Temperatura máx. exterior	°C	43	
Refrigerante	Tipo	R-452A	R-452A
GWP <sub>2</sub>		4	2140
Equivalente de CO <sub>2</sub>	t CO <sub>2</sub>	1,144	1,194
Cantidad de refrigerante	g	800	800
Longitud del cable de red de alimentación	m	2	2
Caudal de aire del evaporador	m	4	4
Dimensiones dibujos n.º		2	2
Peso	kg	112	114
Color	RAL	9010 / 7024	

Potencia frigorífica a +32 °C ambiente y a +2 °C de temperatura interior de la cámara frigorífica (cámara frigorífica con aislamiento de 100 mm + piso aislante)

1- EER: valor de eficiencia del ratio entre el consumo de energía y la potencia frigorífica  
2- GWP: potencial de calentamiento atmosférico

**polarik**<sup>®</sup>



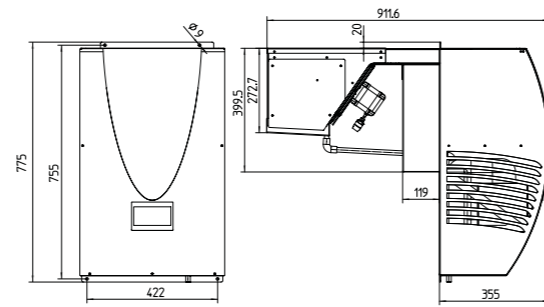
### Baja Temperatura

Características	Unidad	Polarik 15TL2	Polarik 10TP2
Rango de temperatura cámara frigorífica	°C	BT - 15 °C - 25 °C	BT - 20 °C MT + 10 °C
Volumen máx. cámara frigorífica	m³	15	10/19
Tensión	V	1 ~ 220	1 ~ 120
Frecuencia	Hz	60	60
Potencia frigorífica	W BTU/h	788 2689	992 / 2590 3385 / 8837
Emisión de calor al medio ambiente	W	1657	1225 / 3678
Consumo de energía del compresor	W	869	862 / 1454
EER <sub>1</sub>		3,09	1,15 / 1,78
Consumo de corriente en el arranque	A	37	69
Consumo de corriente a plena potencia	A	3,97	13,4
Tipo de deshielo		GC	GC
Caudal de aire del evaporador	m³ / h	1100	1100
Caudal de aire del condensador	m³ / h	1100	1100
Grado de protección	IP	34	
Temperatura máx. exterior	°C	35	
Refrigerante	Tipo	R-452A	
GWP <sub>2</sub>		2140	
Equivalente de CO <sub>2</sub>	t CO <sub>2</sub>	1,498	1,712
Cantidad de refrigerante	g	700	800
Longitud del cable de red de alimentación	m	2	2
Caudal de aire del evaporador	m	4	2
Dimensiones dibujos n.º		2	2
Peso	kg	117	117
Color	RAL	9010 / 7024	

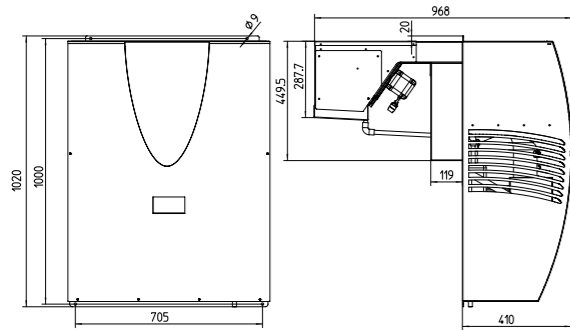
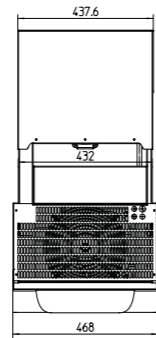
Potencia frigorífica a +32 °C ambiente y a -18 °C de temperatura interior de la cámara frigorífica (cámara frigorífica con aislamiento de 100 mm + piso aislante)

1- EER: valor de eficiencia del ratio entre el consumo de energía y la potencia frigorífica  
2- GWP: potencial de calentamiento atmosférico

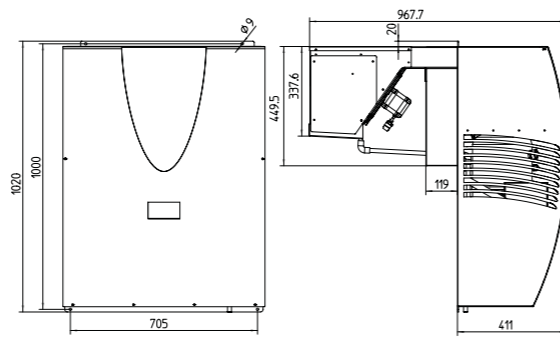
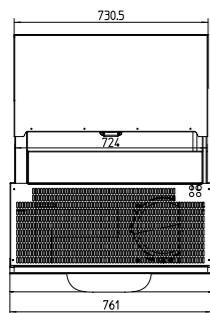
**polarik®**



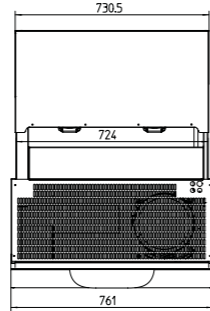
**13 WN1**



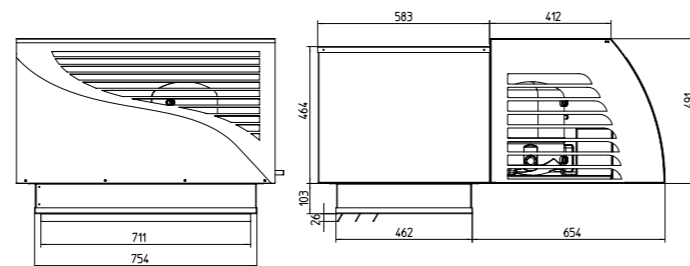
**18 WN2  
31 WN2  
12 WL2  
23 WL2**



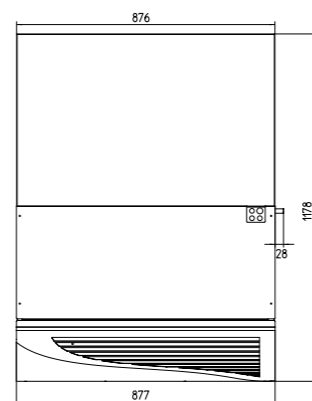
**56 WN3  
35 WL3**



**polarik®**



**20 TN2  
25 TN2  
15 TL2  
10 TP2**



**made in GERMANY**





**GOVI GmbH**

Max-Planck-Str.5

53842 Troisdorf (Alemania)

Teléfono: +49 2241-92 29 460

E-mail: [info@govi-gmbh.de](mailto:info@govi-gmbh.de)

[www.govi-gmbh.de](http://www.govi-gmbh.de)